

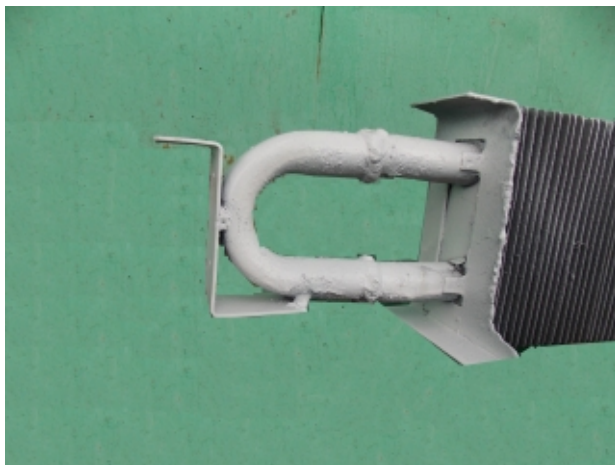
ООО научно-производственное предприятие «ТЕПЛОВОДОХРАН»
Тел.: +7 (4912) 24-02-70, info@pulsarm.ru, www.pulsarm.ru
390027 г.Рязань, ул.Новая, 51 в.

Рекомендации по монтажу распределителей тепла «Пульсар» на конвекторы типа КСК «Универсал»

Рязань 2015 г.

1 Монтаж теплового адаптера распределителя тепла «Пульсар»

Место монтажа теплового адаптера располагается на приварном кронштейне конвектора:

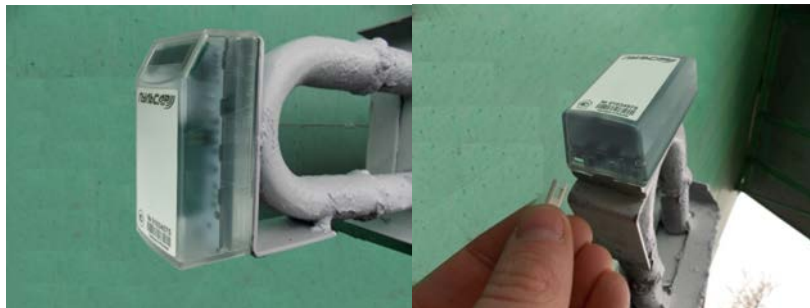


1.1 Зафиксировать стандартный тепловой адаптер, входящий в комплект поставки распределителя на приварном кронштейне и закрепить при помощи двух гаек и винтов М4. Момент усилия затяжки гаек 100 сН·м.



2 Монтаж распределителя тепла «Пульсар» на конвектор

2.1 Навесить сверху распределитель на тепловой адаптер, нажать на нижнюю часть и защелкнуть пломбу, входящую в комплект поставки.



2.2 Записать в ведомость номер распределителя, номер квартиры и название помещения (номер стояка отопления).

Комплект для монтажа распределителя тепла «Пульсар» на конвекторы типа КСК «Универсал» с приварным кронштейном

		Тепловой адаптер	1 шт.
		Винт М4	2 шт.
		Гайка М4	2 шт.

Пример монтажа распределителя Пульсар

