

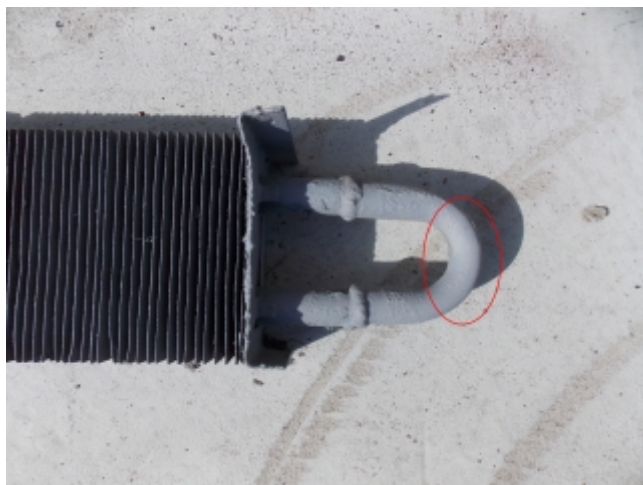
ООО научно-производственное предприятие «ТЕПЛОВОДОХРАН»  
Тел.: +7 (4912) 24-02-70, info@pulsarm.ru, [www.pulsarm.ru](http://www.pulsarm.ru)  
390027 г.Рязань, ул.Новая, 51 в.

## **Рекомендации по монтажу распределителей тепла «Пульсар» на конвекторы типа КСК «Универсал»**

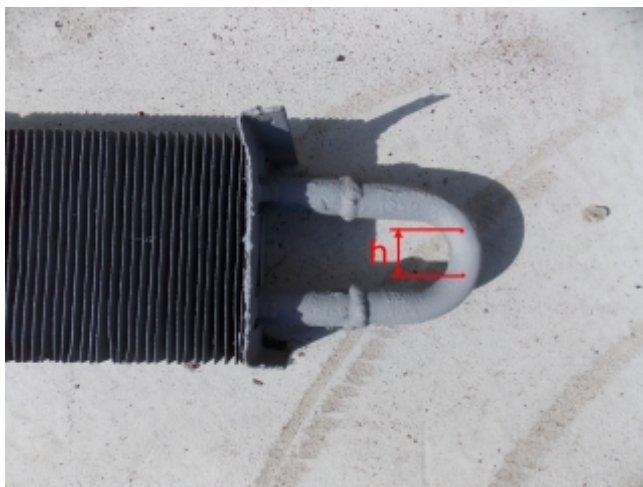
**Рязань 2018 г.**

## 1 Монтаж теплового адаптера распределителя тепла «Пульсар»

Место монтажа теплового адаптера располагается на калаче конвектора:



1.1 Определить места крепления приварных шпилек М3 (по центру калача конвектора). Расстояние между шпильками должно быть  $h=30...55$  мм :



1.2 Зачистить места приварки до металлического блеска:



1.3 Установить на сварочном пистолете ACCU-TWIN расстояние между захватами 30...55 мм. Следуя инструкции к пистолету ACCU-TWIN, приварить шпильки М3 к калачу конвектора:



1.4 Зафиксировать стандартный тепловой адаптер, входящий в комплект поставки распределителя на приварных шпильках и закрепить при помощи двух гаек М3. Момент усилия затяжки гаек 50 сН·м.



## 2 Монтаж распределителя тепла «Пульсар» на конвектор

2.1 Навесить сверху распределитель на тепловой адаптер, нажать на нижнюю часть и защелкнуть пломбу, входящую в комплект поставки.



2.2 Записать в ведомость номер распределителя, номер квартиры и название помещения (номер стояка отопления).

**Комплект для монтажа распределителя тепла «Пульсар» на конвекторы типа КСК «Универсал»  
(монтаж с приварными шпильками)**

|   |  |                      |       |
|---|--|----------------------|-------|
|  |  | Тепловой адаптер     | 1 шт. |
|  |  | Шпилька приварная М3 | 2 шт. |
|  |  | Гайка М3             | 2 шт. |